
W zadaniach od 1. do 8. zaznacz tylko jedną odpowiedź.

1. Swój pierwszy nieporadny lot Michał odbył, mając 54 dni. Dwa tygodnie później latanie szło mu już doskonale. Ile dni miał wtedy młody bocian?

- A. 64
- B. 68
- C. 78

2. Bocianie gniazdo znajduje się na wysokości 15 metrów. Jaskółki uwiły swoje gniazdo o 10 metrów niżej, a słowik umieścił swoje gniazdo o 4 metry niżej od jaskółek. Na jakiej wysokości uwił swoje gniazdo słowik?

- A. na wysokości 4 metrów
- B. na wysokości 5 metrów
- C. na wysokości 1 metra

3. Odległość pomiędzy gniazdem Michała a dachem sąsiedniego domu wynosi 42 metry. Jaką odległość pokonał bocian Michał, lecąc z gniazda na dach sąsiedniego domu i z powrotem?

- A. 21 metrów
- B. 42 metry
- C. 84 metry

4. We wsi są bocianie gniazda. W siedmiu mieszkają po 2 małe bociany, a w dwóch – po 3. Ile jest młodych bocianów we wszystkich gniazdach?

- A. 20
- B. 45
- C. 21

5. Malwina ma 50 dni. Bocian Paweł mieszkający w sąsiednim gnieździe jest o połowę młodszy od Malwiny. Ile dni ma Paweł?

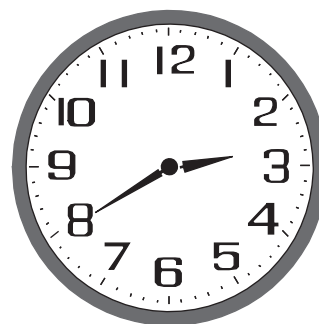
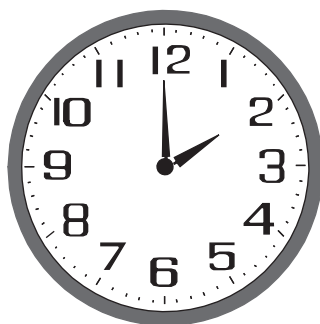
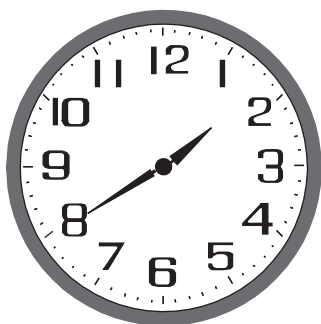
- A. 20 dni
 B. 25 dni
 C. 30 dni

6. Mama Michała złożyła jajo 27 kwietnia. Michał wykluł się z niego 34 dni później. Zaznacz datę wykluć się Michała z jaja.

- A. 30 maja
 B. 31 maja
 C. 1 czerwca

Kwiecień							Maj							Czerwiec							
Pn.	Wt.	Śr.	Czw.	Pt.	Sob.	Niedz.	Pn.	Wt.	Śr.	Czw.	Pt.	Sob.	Niedz.	Pn.	Wt.	Śr.	Czw.	Pt.	Sob.	Niedz.	
						1			1	2	3	4	5	6					1	2	3
2	3	4	5	6	7	8	7	8	9	10	11	12	13	4	5	6	7	8	9	10	
9	10	11	12	13	14	15	14	15	16	17	18	19	20	11	12	13	14	15	16	17	
16	17	18	19	20	21	22	21	22	23	24	25	26	27	18	19	20	21	22	23	24	
23	24	25	26	27	28	29	28	29	30	31				25	26	27	28	29	30		
30																					

7. Tata Malwiny i Michała poleciał na polowanie o godzinie dziewiętej rano. Wrócił z pożywieniem do gniazda 5 godzin i 40 minut później. Zaznacz zegar, który wskazuje godzinę powrotu taty.



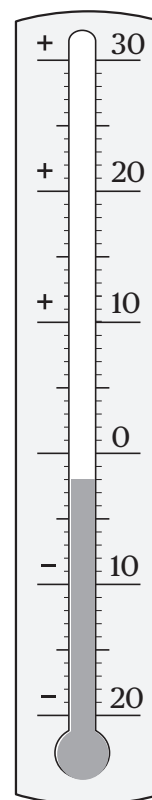
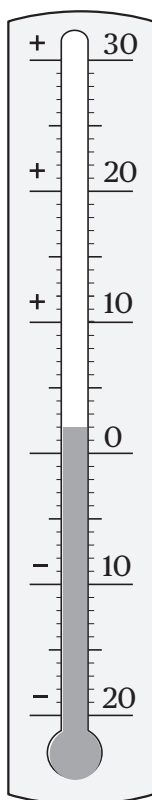
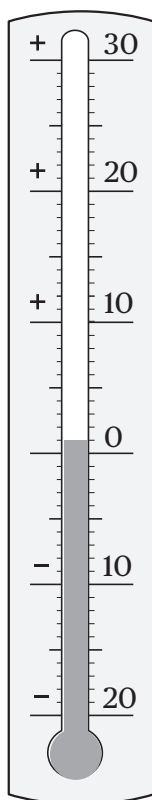
- A. 13.40 B. 14.00 C. 14.40

8. W dniu, w którym rodzice Michała wrócili z ciepłych krajów do Polski, był przymrozek. Temperatura wynosiła -2 stopnie Celsjusza. W południe było o 4 stopnie więcej. Który termometr wskazuje tę temperaturę?

A.

B.

C.



9. Wojtek, uczeń szkoły w Bocianowie, co roku liczy bociany w swojej wsi. Aby się nie pomylić, ponumerował znakami rzymskimi słupy z bocianimi gniazdami. Uzupełnij brakujące numery słupów.

